



LEITNER ropeways startet mit EVO in neues Kabinen-Zeitalter Stilsicherheit im Pininfarina-Design, Individualität dank Modularbauweise und Premiere im Zillertal

Nachdem die Symphony Kabinen der italienischen Designschmiede Pininfarina bereits weltweit für Blickfänge sorgen, setzt LEITNER ropeways nun die Weiterentwicklung der Diamond Kabinen fort. Mit der Diamond EVO kommt es zur Symbiose der Erfolgsmodelle Symphony und Diamond, die in Bauweise, Ausführung und Formgebung ein neues Zeitalter einläutet. Ihre Premiere wird die Diamond EVO im Winter 2017 nach der Eröffnung der neuen 10er-Einseilumlaufbahn am Spieljoch im Zillertal feiern.

Die neue Diamond EVO Kabine – EVO steht für Evolution – baut auf der bekannten Diamond-Vorlage auf, übertrifft diese jedoch in Breiten- und Längenmaßen. Zudem kann der neue Star aus dem Hause LEITNER ropeways mit Schiebetüren mit seitlichen Fixteilen entlang der Seitenfront oder mit Schiebetüren über die gesamte Fläche ausgeführt werden. Der neue Hauptrahmen und das Außenprofil sind an das Pininfarina Design der Symphony Kabine angelehnt, die bis heute einen echten Qualitätssprung der gestalterischen Ansprüche am Seilbahnmarkt darstellt. Merkmale der neuen Diamond EVO sind dabei die flacheren Tragstrukturen sowie die Möglichkeit, die Außenbeleuchtung (Konturbeleuchtung) mit den in den Tragprofilen integrierten LED-Streifen auszustatten. Durch die Neugestaltung der vertikalen Tragstrukturen lässt sich auch das Innenleben, wie Sitzbänke und Handgriffe, noch besser anbringen. Zudem sind die Stoßfänger der Diamond EVO dezenter gestaltet und mit praktischen Handgriffen für das manuelle Verschieben versehen.

Höchste LEITNER Ansprüche: innovativ, individuell und stilvoll

Besonders viel Raum für Individualität schafft die Diamond Kabine dank ihrer modularen Bauweise. Diese macht unterschiedliche Ausführungen in Länge, Breite und Höhe möglich. Auch die Innenausstattung inklusive Lichtkonzept kann ganz nach den Bedürfnissen der Kunden ausgeführt werden. LEITNER ropeways steht für Innovation, Qualität in Design und Ausführung sowie maximale Anpassungsfähigkeit in Form exklusiver Umsetzungen - die Diamond EVO garantiert dies alles auf höchstem Niveau.

Diamond EVO-Premiere an einem der Hotspots der Alpen

Ihre Premiere wird die Diamond EVO 2017 mit der Eröffnung der neuen 10er-Einseilumlaufbahn am Spieljoch im Zillertal feiern. Diese wird eine bestehende Kabinenbahn ersetzen und über zwei Sektionen mit einem gemeinsamen Antrieb in der Zwischenstation geführt werden. Die mit LEITNER DirectDrive ausgestattete Anlage wird



direkt in Fügen starten und mehr Komfort, schnellere Fahrten bei 6m/sec. und eine höhere Förderleistung bringen. Baugleich, jedoch nur auf einer Sektion, ist im Skigebiet im folgenden Jahr auch der Neubau der Onkeljochbahn geplant, der eine bestehende 3er-Sesselbahn ersetzen wird.

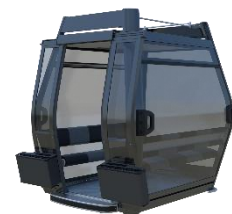
Der neue Wimbachexpress in Hochzillertal-Kaltenbach – ebenfalls mit Diamond EVO Kabinen und LEITNER DirectDrive ausgestattet – wird im reinen Winterbetrieb die bestehende 4er-Sesselbahn Krössbichl direkt im Skigebiet ersetzen und in diesem zugleich ein neues Areal erschließen.

INFOBOX: LEITNER ropeways

www.leitner-ropeways.com

Diamond EVO Kabine:

- Kabinenhersteller: SIGMA
- Kabinendesign: Pininfarina
- Schiebetüren
- Anlehnung an Symphony Design
- Neu gestaltete Tragstrukturen sowie Stoßfänger
- Individualität dank modularer Bauweise



GD10 Spieljochbahn 1+2:

| | |
|------------------|-----------|
| Länge: | 3.887 m |
| Höhendifferenz: | 1.212 m |
| Geschwindigkeit: | 6 m/sec |
| Kapazität: | 3.000 p/h |
| Anzahl Kabinen: | 132 |
| Anzahl Stützen: | 27 |



Pressekontakt:

LEITNER ropeways
Daniela Innerhofer
Marketing
Brennerstraße 34
I-39049 Sterzing (BZ)
Tel. +39 0472 722 444
daniela.innerhofer@leitner-ropeways.com
<https://www.leitner-ropeways.com/de/presse/>