



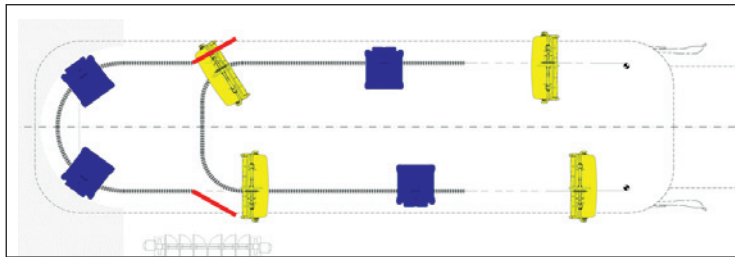
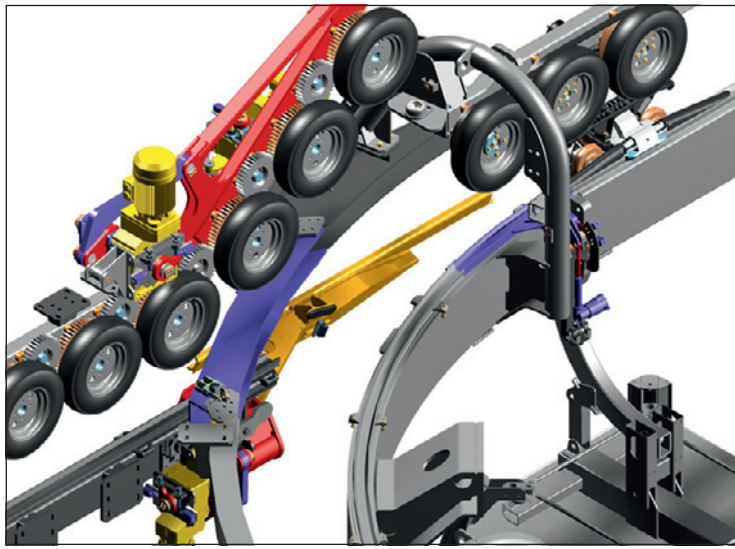
## Die schnelle Weiche

Die LEITNER Lösung für flexible Betriebsabläufe

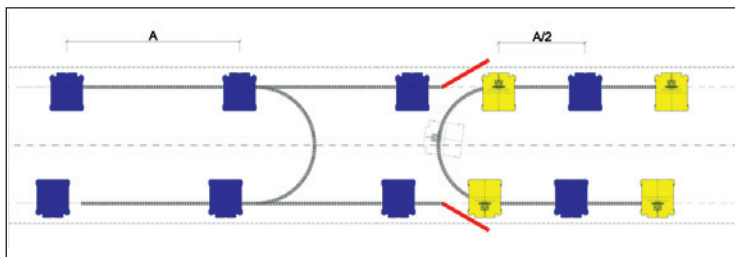
**Grundlage** Die schnelle Weiche ist so konzipiert und konstruiert, dass die Schaltzeit auf max. 2 Sekunden reduziert werden kann. Damit lassen sich während des laufenden Betriebes die Fahrbetriebsmittel auf unterschiedliche Fahrbahnen lenken, ohne dass die Anlage abgestellt oder die Fahrgeschwindigkeit reduziert werden muss.

**Beschreibung** Durch den Einsatz einer schnellen Weiche wird es möglich die Förderleistung während des Betriebes anzupassen. Damit kann auf im Betrieb auftretende Förderleistungsänderungen (Schlechtwetter-Einbruch, Förderleistungsspitzen bei Zubringeranlagen) flexibel reagiert werden, um die Anlage immer im optimalen Auslastungszustand zu betreiben. Das reduziert nicht nur den Verschleiß der Bauteile, sondern auch die Energiekosten.

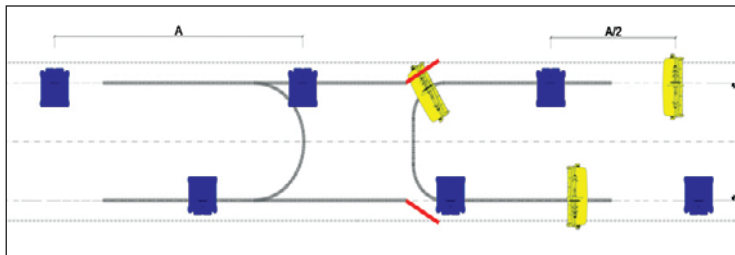
Weitere Einsatzmöglichkeiten sind Doppeleinstiege für Sesselbahnen mit maximalen Förderleistungen bzw. getrennte Einstiege für Kabine und Sessel bei Telemix-Anlagen. Bei Mehrsektionen Anlagen lassen sich durch die Verwendung der „schnellen Weiche“ unterschiedliche Förderleistungen auf einzelnen Teilstrecken oder eine unterschiedliche Bestückung der Sektionen (Sessel-Kabine-Aufteilung bei Telemix-Anlagen) problemlos realisieren.



Doppeleinstieg



Zwischenstation mit unterschiedlichen Förderleistungen



Zwischenstation mit unterschiedlicher Bestückung

## Technische Daten

Umschaltzeit	maximal 2 sek.
Erforderlicher Fahrzeugabstand	mindestens 9 sek.
Schaltzyklen	mindestens 5.000.000