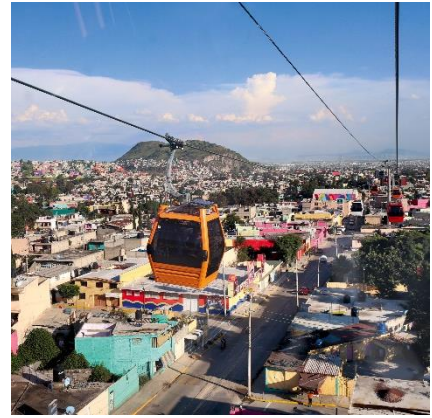




---

PRESSrelease



---

PRESSrelease

**LEITNER**<sup>®</sup>  
ropeways

---

## Vom höchsten Gipfel bis in den belebtesten Stadtteil – LEITNER ropeways bewegt weltweit

Was mit der Gründung des Unternehmens vor über 130 Jahren begann, bewegt Menschen weltweit bis heute. Seilbahnen von LEITNER ropeways sind dank ihrer einzigartigen Attribute die optimale Mobilitätslösung für unterschiedlichste Bedürfnisse. Denn als eines der weltweit führenden Unternehmen in Entwicklung und Bau von Seilbahnförderanlagen setzt LEITNER ropeways auf ein bewährtes Erfolgsrezept, das Kunden immer wieder aufs Neue überzeugt. Neben maximalem Komfort zählen dazu vor allem die Entwicklung moderner Technologien und das ständige Bestreben nach Innovation und hochwertigem Produktdesign.

Ob es nun die bahnbrechende Zusammenarbeit mit der italienischen Designschmiede Pininfarina, der Erfolg des intern entwickelten LEITNER DirectDrive Antriebs oder die visionäre Funktionalität des Steuerungssystems LeitControl ist: Bei LEITNER ropeways werden Qualität, Innovation und kompromisslose Funktionalität großgeschrieben. Das Unternehmen beweist mit seinen Produkten einerseits seine Vorzüge als „Premium-Anbieter“ und versteht es andererseits, individuell auf unterschiedlichste Kundenbedürfnisse eingehen zu können.

Zu den jüngsten Vorzeigeprojekten zählt die Dreiseilumlaufbahn auf das Klein Matterhorn in Zermatt (CH). Die höchste 3S Bahn der Welt hat im Herbst 2018 ihren Betrieb aufgenommen und glänzt dabei auch mit einem besonderen Highlight: Einige Kabinen sind mit Swarovski® Kristallen in einer spezifisch für die neue Seilbahn entworfene Außengestaltung veredelt. Die moderne Anlage mit Kabinen im Pininfarina-Design gestaltet die Fahrt aufs Matterhorn glacier paradise deutlich schneller und komfortabler. Die Bahn ist eine Ergänzung zur bestehenden Pendelbahn und erhöht die Beförderungskapazität zur höchsten Bergbahnstation Europas um 2.000 Gäste pro Stunde. Mit dem Matterhorn glacier ride wurde zudem der Grundstein für das geplante Alpine Crossing gelegt – die zukünftige Verbindung zwischen den Gebieten von Zermatt (Schweiz) und Cervinia (Italien), die Fußgängern ganzjährig zur Verfügung stehen wird.

Im norwegischen Tourismusort Voss wird bis Sommer 2019 die erste Dreiseilumlaufbahn in Skandinavien fertiggestellt. Die zwei Kilometer lange Bahn wird neben der hohen Förderkapazität in das Skigebiet am Hanguren auch im Ort für spürbare Entlastung sorgen. So wird die Talstation in das neu gestaltete Bahnhofsareal samt neuem Busbahnhof integriert, wodurch ein zentraler Verkehrsknotenpunkt nahe dem Ortskern entsteht.

Für formvollendetes Design und technische Top-Performance vom Tal bis zum Berg sorgen auch die von Pininfarina konzipierte Station sowie die eleganten Symphony Kabinen. Das komplette Premium-Set von LEITNER ropeways kommt unter anderem im weltweit bekannten Skigebiet von Kitzbühel zum Einsatz.

Abseits der Berge feiert die Seilbahn auch einen wahren Höhenflug als Transportmittel im urbanen Raum. So sorgte LEITNER ropeways beispielsweise 2016 mit dem Bau einer Anlage in Mexico City für Aufsehen. Die erste urbane Seilbahn des Landes besteht aus zwei Kabinenbahnen und trägt einen wichtigen Teil zur Lösung von Verkehrsproblemen in Ecatepec de Morelos, einem bevölkerungsreichen Stadtteil der Hauptstadt, bei.

Neben den Stärken als öffentliches Verkehrsmittel überzeugt die Seilbahn in Städten auch als touristische Infrastruktureinrichtung. Seit April 2018 bringt eine 10er Kabinenbahn in Sarajevo Touristen sowie Bewohner schnell und komfortabel direkt aus dem Zentrum der bosnischen Hauptstadt auf den 1.160 Meter hohen Gipfel des Trebević. In der Türkei führt eine Pendelbahn vom Tourismusort Beşikdüzü auf den Aussichtsberg Beşikdağ. Mit der neuen Pendelbahn gewinnt die nur 40 Kilometer von der Provinzhauptstadt Trabzon entfernte Tourismusregion eine neue, von weitem sichtbare Attraktion.

Eindrucksvolles Beispiel für den erfolgreichen urbanen und touristischen Einsatz von LEITNER ropeways Produkten ist auch die Seilbahn "Gärten der Welt", die anlässlich der Internationale Gartenausstellung 2017 in Berlin errichtet wurde und heute noch in Betrieb ist.

## **LEITNER ROPEWAYS**

LEITNER ropeways ist Teil der Unternehmensgruppe High Technology Industries, unter deren Dach die weiteren Marken PRINOTH (Pisten- und Ketten-Nutzfahrzeuge), DEMACLENKO (Beschneigungsanlagen), POMA (seilgezogene Personentransportsysteme), AGUDIO (Materialseilbahnen), LEITWIND (Windkraftanlagen), und MINIMETRO (seilgezogene Schienenfahrzeuge) vereint sind. Die Geschäftsbereiche von LEITNER ropeways sind Wintersport, Tourismus, urbaner Personentransport sowie Materialtransport. Das Headquarter des 1888 gegründeten Unternehmens befindet sich in Sterzing (BZ), Südtirol/Italien. Produktionsstätten von Seilbahnen sind in Italien, Österreich, Frankreich, Slowakei, USA und China. [www.leitner.com](http://www.leitner.com)

## **Pressekontakte:**

LEITNER ropeways  
Daniela Innerhofer  
PR & Corporate Communications  
Brennerstraße 34  
I-39049 Sterzing (BZ)  
Tel. +39 0472 722 444  
[daniela.innerhofer@leitner.com](mailto:daniela.innerhofer@leitner.com)  
<https://www.leitner.com/de/presse/>

LEITNER ropeways  
Maurizio Todesco  
Unternehmenssprecher  
Brennerstraße 34  
I-39049 Sterzing (BZ)  
Tel. +39 0472 722 115  
Mob. +39 335 7722259  
[maurizio.todesco@leitner.com](mailto:maurizio.todesco@leitner.com)